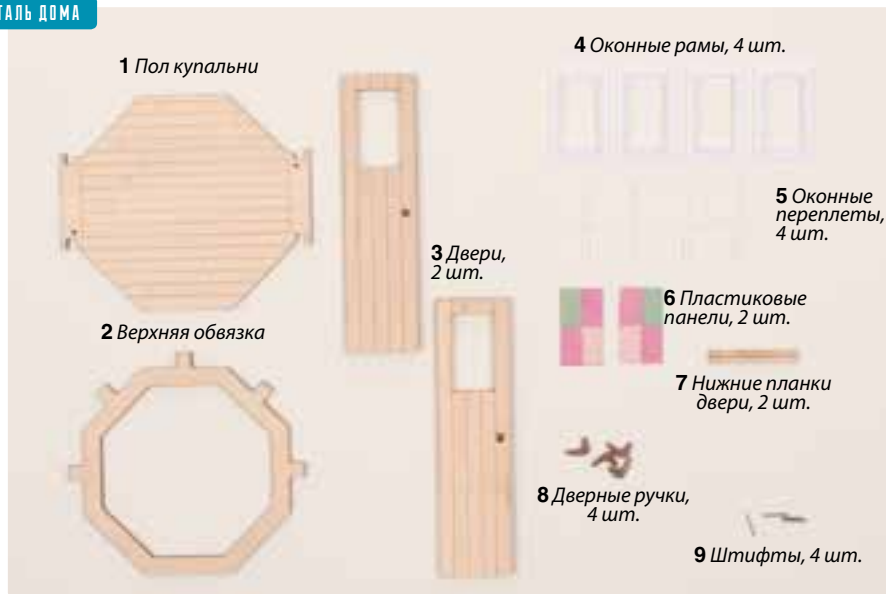




ДЕТАЛЬ ДОМА



НЕОБХОДИМЫЕ ИНСТРУМЕНТЫ*:

- Клей для дерева
- Секундный клей
- Двусторонний скотч
- Канцелярский нож
- Коврик для моделизма
- Линейка-угольник
- Наждачная бумага № 240
- Простой карандаш
- Бумажные салфетки
- Палитра для красок (можно использовать одноразовую тарелку)
- Кисти
- Акриловые краски: темно-коричневая, черная, белая**

УДОБНО ПОЛЬЗОВАТЬСЯ*:

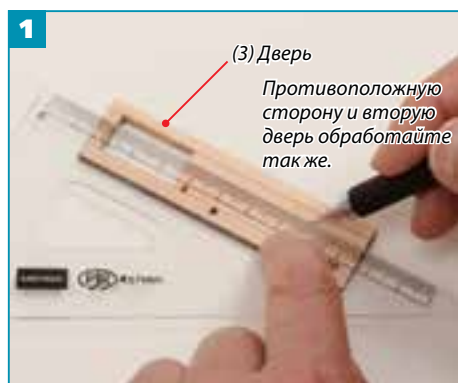
- Пинцет
- Малярный скотч
- Ненужные деревянные детали

* Не входят в комплект.

** Рекомендуемые оттенки. Вы можете выбрать другие оттенки на ваш вкус или пропустить этап окрашивания, либо покрыть детали прозрачным лаком.



ДВЕРИ



1 Подчеркните вертикальные линии в дверном полотне (3) простым карандашом.



2 Возьмите краски и воду согласно указанному соотношению, тщательно перемешайте.



3 Возьмите кисть и окрасьте двери.



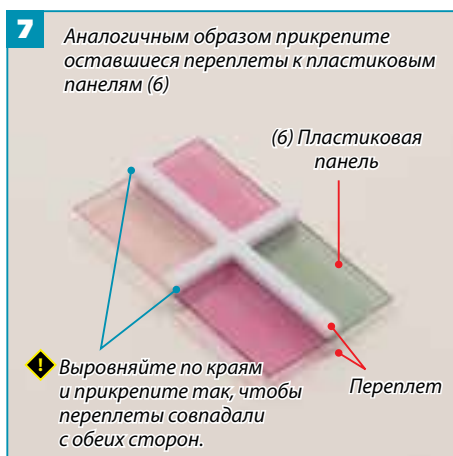
4 Окрасьте торцы двери и оконные проемы.



5 Нанесите в некоторых местах второй слой краски.



6 Положите оконные переплеты так, чтобы сторона с выемками находилась сверху. По длинной стороне наклейте полосу двустороннего скотча шириной 1 мм.



7 Удалите защитный слой двустороннего скотча и прикрепите переплет к пластиковой панели. Аналогичным образом прикрепите переплет с другой стороны.



8 В оконный проем двери вставьте раму (4) и закрепите при помощи секундного клея.



9 Переверните дверь из шага 8 и вставьте одно окно из шага 7.



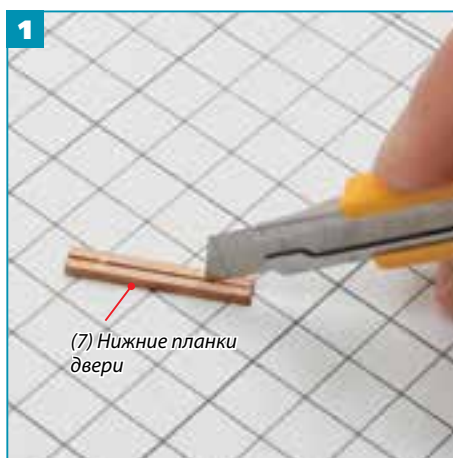
10 Вверху прикрепите на секундный клей вторую раму.



11 Дверную ручку (8) вставьте в отверстие двери и закрепите при помощи секундного клея.



12 При помощи секундного клея прикрепите остальные ручки. Мы собрали двери купальни. Далее мы займемся сборкой пола.



1 Канцелярским ножом отделите детали друг от друга, обработайте края наждачной бумагой.



2 Возьмите краски и воду в указанном соотношении и тщательно перемешайте.



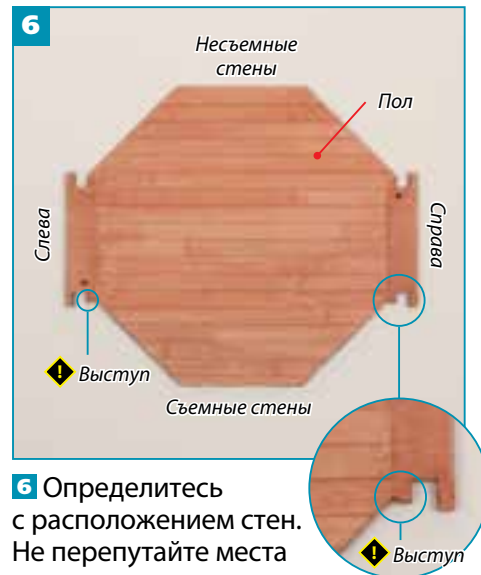
3 Окрасьте деталь (2) и планки двери с помощью кисти.



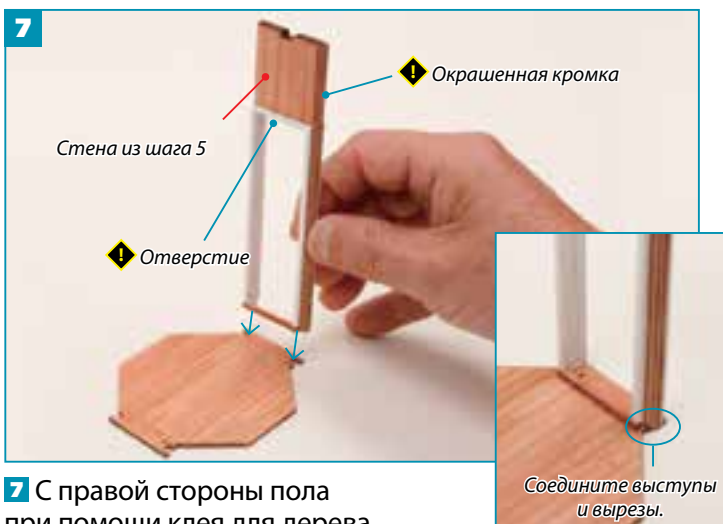
4 Краской из шага 2 на с. 8 покройте поверхность пола, на которую нанесены линии. Местами нанесите второй слой краски.



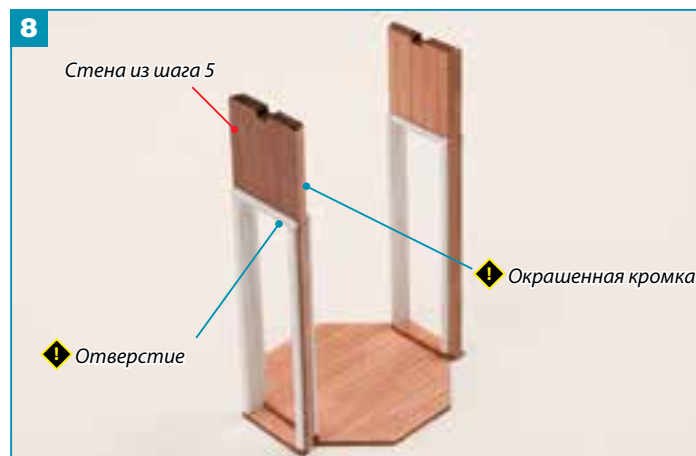
5 Возьмите стены, собранные в выпуске 103, и с нижнего края внутренней стороны стены (окрашенной) при помощи клея для дерева прикрепите нижние планки двери.



6 Определитесь с расположением стен. Не перепутайте места крепления съемных и несъемных стен.



7 С правой стороны пола при помощи клея для дерева закрепите стену из шага 5.



8 Аналогичным образом с противоположной стороны закрепите вторую стену из шага 5.



9 Стены из выпуска 98 крепятся к полу при помощи клея для дерева. Они несъемные.



10 Вверху при помощи клея для дерева закрепите деталь (2). Далее мы займемся установкой дверей.



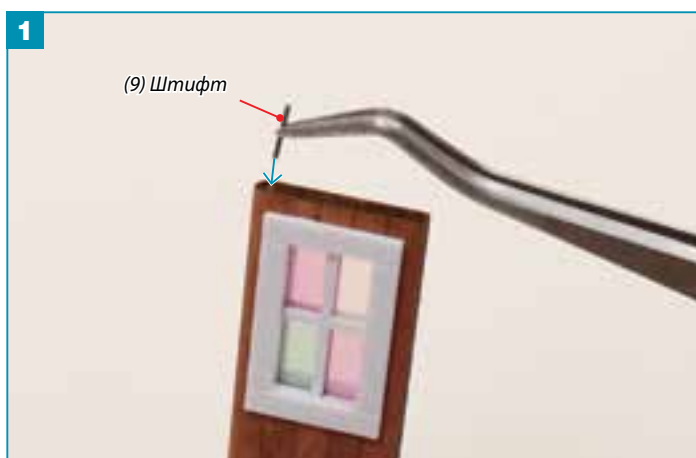
ПЕРЕРЫВ

Два пирата становятся свидетелями того, как предки муми-троллей жгут костер, и тут же прибегают с докладом. Однако муми-тролли не придают этому событию никакого значения.

Комикс «Пустынный остров муми-троллей»



УСТАНОВЛИВАЕМ ДВЕРИ



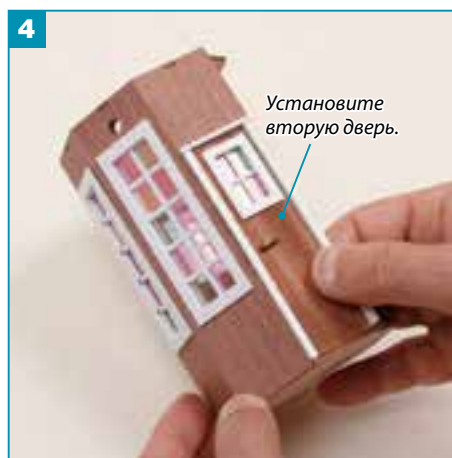
1 В отверстие в верхнем торце двери вставьте штифт (9).



2 Другой конец штифта, вставленного в дверь, вставьте в отверстие в стене.



3 Через отверстие в полу внизу вставьте второй штифт так, чтобы он прошел в отверстие двери.



4 Установите вторую дверь в стену напротив, повторяя шаги 1–3.



Мы почти сформировали купальню, установив пол, стены и вставив двери. В следующем выпуске мы установим купальню на причал.

Хранение деталей

Рекомендуем хранить все детали дома, мебели и прочие аксессуары в отдельной коробочке.